
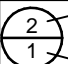
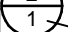



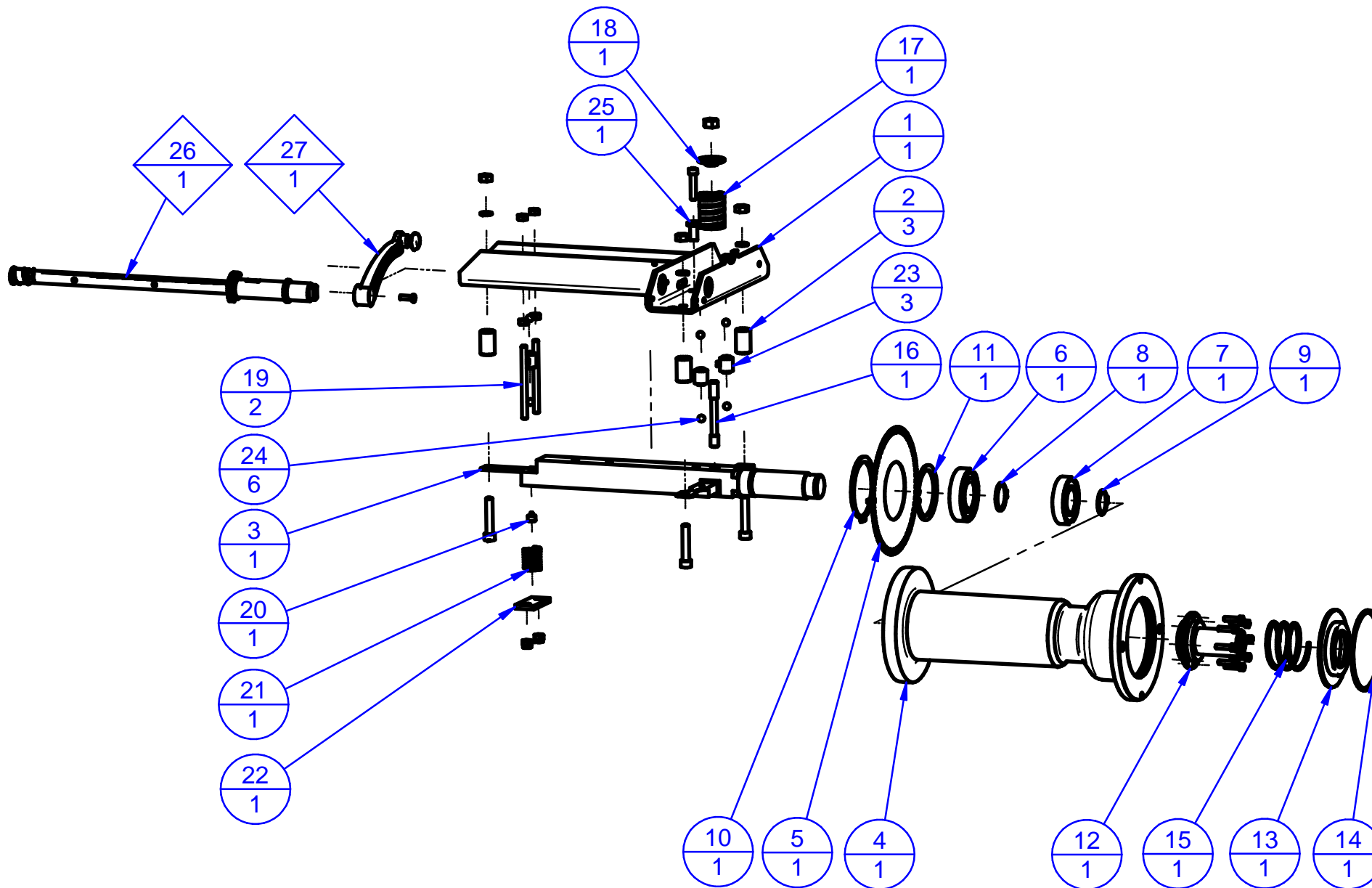
LE INFORMAZIONI CONTENUTE IN QUESTO DISEGNO SONO DI PROPRIETA' ESCLUSIVA DI FASEP 2000 srl. TUTTI I DIRITTI SONO RISERVATI. (THE INFORMATION IN THIS DESIGN ARE PROPERTY FASEP 2000 srl. ALL RIGHTS RESERVED)

Legenda:		Codice (Code):	Descrizione / Description:	Rev:	Data (Date):	 FASEP 2000 s.r.l. Ronta - Firenze - Italy
 Ref. number  Q.ty	 Sub-table exists	E582.xxx	Equilibratrice B140.G2.40 Balatron Model B140.G2.40	R0	13/12/17	

Powered by Solid Edge ST5

POS	RSP	Codice (Code)	Descrizione	Description	Q.tà (Q.ty)
1		4M3535	Carrello Base	Base	1
2		4M3536	Montante completo	Support	1
3		4M3538	Manico di manovra	Handle	1
4		4M3599	RUOTA NYL LIB. 125x40 Lavorata	Wheel	2
5		4M3564	Perno x snodo sistema	Pin	1
6		2M3549	Coperchio in ABS con vaschette Carri	Cover	1
7		3M836	Gruppo oscillante B140 Manuale d.40	Trucks assy (hand spin)	1
8		4M3566	Perno x ruote	Pin	2
9		4M3554	Leva x freno	Lever	1
10		4M2856	Perno x freno B221	Brake Pin	1
11		4M3556	Nastro freno Completo x B140	Brake-holder	1
12		9C6028	Ruota Nylon PIV. 100x40	Wheel	2
13		3M3597	Martinetto Completo	Screw jack	2
14		9P0024	Impugnatura ogivale IO/35 M12 (Bakelite)	Handle	1
15		2M3334	Presp. FASEP Made in Italy 410x74 Bianco	FASEP Sticker	1
16		2M2512	Tastiera sensore Trax	Keypad Trax Sensor	1
17		4M3565	Anello x snodo chiocciola	Spacer ring	2
18		4M3563	Anello x snodo vite	Spacer ring	2
19		3EC564	Cavo coll. Jack-1147 x B140	1147-Switch Cable	1
20		9E2684-1	Batteria 6V 4.2AH RIC. 7x4.6x10	Rechargeable Battery	1
21		4M2556	Staffa per batteria trax	Battery Support	1
22		4M3624	Barra filettata M3x65	Stud	2
23		3EC562	Cavo Tastiera -1147 x B140	Flat Cable	1
24		3EC563	Cavo coll. 1147-1141-Batteria x B140	Cable	1
25		3EV481-3	Carica batterie Switching	AC/DC Switching Adaptor	1
26		9M2499	Anello d'arresto 8SXN09	Ring	1
27		2M2247	Targhetta Matricola CE	S/N Sticker	1

POS	RSP	Codice (Code)	Descrizione	Description	Q.tà (Q.ty)
28		9E2048	Cappuccio Nero ø 15	Plug	1
29		2M3584	Presp. B140.G2-T (H30 Bianco)	B140.G2-T sticker	1
30		2M2668	Adesivo INFO FASEP	INFO FASEP Sticker	1
31		2M3651	Presp. frecce rotazione B140 (Nero Opaco)	Rotation arrows (Black)	1
32		3M3640	Blocco freno per B140 completo	B140 Brake stop	1
33	x	3ES524-6	Scheda 1140-05D Matroc Carri	1140-05D Truck Board	1
34		3EC549	Cavo 1141-1140 x B331	Flat Cable	1
35	x	3ES565	Scheda 1147-00A	1147 Board	1
36		4M2715	Distanziale Esagonale 6x14xM3	Spacer	4
37		9M2876	Molla TR38	Spring	1
38		2M2802	Pannello B2000	Electronic panel	1
39		2M2253	Distanziale 6x4x4.6 ottone	Spacer	3
40	x	3ES632-1	Scheda 1141-04 Manuale	1141-04 Board Manual Machines	1
41		4M3552	Snodo x Vite Trapezia	Block	1
42		9C0027	Cuscinetto reggispinta 51101	Trust Block	1
43		4M3551	Vite Trapezia TR20x4	Lead Screw	1
44		9V700066	Rondella ø12x24x2.5 (Ottone)	Washer	1
45		4M3598	Maniglia MHP130-MEP Lavorata	Handle	1
46		9M3562	Boccola PG 12.14.15 CB85 1215	Flanged bushing	1
47		2M2061	Tappo ø 26 in Nylon	Plug	1
48		4M3553	Supporto x chiocciola	Block	1
49		4M3561	Chiocciola TR20x4 Lavorata	Lead Nut	1

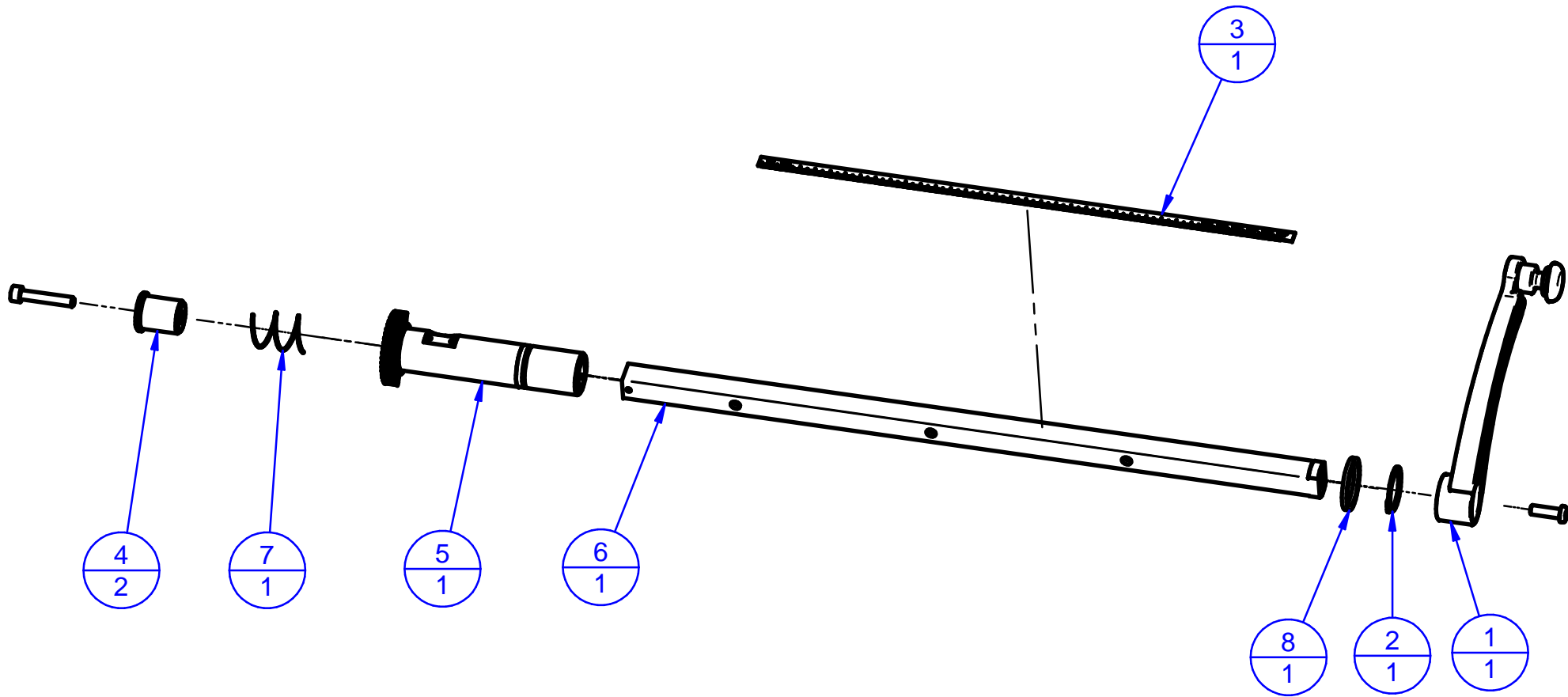


LE INFORMAZIONI CONTENUTE IN QUESTO DISEGNO SONO DI PROPRIETA ESCLUSIVA DI FASEP 2000 srl. TUTTI I DIRITTI SONO RISERVATI. (THE INFORMATION IN THIS DESIGN ARE PROPERTY FASEP 2000 srl. ALL RIGHTS RESERVED)

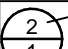



Legenda: Ref. number Q.ty Sub-table exists		Codice (Code): 3M836	Descrizione / Description: Gruppo oscillante B140 Manuale d.40 Trucks assy (hand spin)	Rev: R0	Data (Date): 12/12/17	 FASEP 2000 s.r.l. Ronta - Firenze - Italy
--	--	---------------------------------------	---	-------------------	---------------------------------	---

Powered by Solid Edge ST5

POS	RSP	Codice (Code)	Descrizione	Description	Q.tà (Q.ty)
1		4M4016	Controtelaio x gruppo B140	Frame	1
2		4M2771	Distanziale	Spacer	3
3		4M2849-2	Albero centrale TR2	Shaft	1
4		4M2269	Manicotto-campana da carri	Bell	1
5		2M2256	Disco ricerca ø194x64T	Position disk	1
6		9C0026	CUSCINETTO Radiale 6208 ZZ	Ball Bearing	1
7		9C0025	CUSCINETTO Radiale 6207 ZZ	Ball Bearing	1
8		9V094014	ANELLO DI ARRESTO Ø40 E	Seeger Ring	1
9		9V094047	ANELLO DI ARRESTO Ø35 E	Seeger Ring	1
10		9V094048	ANELLO DI ARRESTO Ø88 E	Seeger Ring	1
11		9V093013	ANELLO DI ARRESTO Ø80 I	Seeger Ring	1
12		4M2164T.40	Attacco Flangiato Gruppo TR ø40	TR Support	1
13		2M2141	Disco premi-molla	Disk	1
14		9V093042	Seeger ø118I senza becchi	Seeger Ring	1
15		2M1849	Molla a compressione ø67x110x4.5	Spring	1
16		2M3264	Tirante sfinato x gruppi carri TR2	Pool	1
17		9M2263	Molla G40x51	Spring	1
18		2M2264	Scodellino per molla G40	Flange	1
19		4M1004	Barra Filettata M8x112	Pool	2
20		4M2857	Boccolo richiamo x molla	Pin	1
21		9M1204	Molla G26x32	Spring	1
22		4M2813	Traversino	Support	1
23	x	3EV556	Sensore PIEZOXID MATROC 2007	Piezo Sensor	3
24		9C1016	Sfera 3/8"	Ball	6
25		2M3263	Boccola per fermo gruppo TR2	Spacer	1
26		3M537C	Gruppo misura Alu-s da carri non sensorizzato	Trucks ALU-S system	1
27		3M2573	Tastatore ALU-S	ALU-S Distance gauge	1



LE INFORMAZIONI CONTENUTE IN QUESTO DISEGNO SONO DI PROPRIETA ESCLUSIVA DI FASEP 2000 srl. TUTTI I DIRITTI SONO RISERVATI. (THE INFORMATION IN THIS DESIGN ARE PROPERTY FASEP 2000 srl. ALL RIGHTS RESERVED)

Legenda:  Ref. number  Q.ty		 Sub-table exists	Codice (Code): 3M537C + 3M2573	Descrizione / Description: Gruppo misura ALU-S Carri non sensorizzato Trucks ALU-S system	Rev: R0	Data (Date): 07/12/17	 FASEP 2000 s.r.l. Ronta - Firenze - Italy
--	--	--	---	--	-------------------	---------------------------------	---

Powered by Solid Edge ST5

POS	RSP	Codice (Code)	Descrizione	Description	Q.tà (Q.ty)
1		3M2573	Tastatore ALU-S	ALU-S Distance gauge	1
2		9V700018	Anello Seeger Ø 27E	Seeger Ring	1
3		2M2268-2	STRISCIA NUMERATA BANDIERINA V (90-430)	Label	1
4		2M2647	Prolunga asta ALU-S carri	Bush	2
5		2M2509-1	Corpo per ALU-S (senza inserti)	ALU-S Body	1
6		4M2510-2	Asta scorrevole x ALU-S da carri	Sliding Rod	1
7		2M2645	Molla a compressione De24 d1 NT30 Lo450	Spring	1
8		9V700019	Anello a spessore LMKAS ø35 E	Ring	1